



Informasjon om statsbudsjettforslaget for 2016

Tor Håkon Skomsvold -
samordningsstaben



Tiltakspakke for økt sysselsetting

- Engangstilskudd til kommunene på 500 mill. kr
- Vedlikehold og rehabilitering av skoler og omsorgsbygg
- Midlene kommer i tillegg til veksten i kommunenes inntekter



Anslag tildeling tiltakspakke

- 500 millioner blir ca 96 kroner pr innbygger. (Se brevet for anslag pr kommune)
- Øremerket tilskudd
- Vil bli bedt om en kort rapport fra den enkelte kommune, mer opplysninger kommer.



Kommuneøkonomien 2015

- Skatteinntgangen er i tråd med anslaget i Revidert nasjonalbudsjett 2015
- Opprettholder skatteanslag og deflator
- Vekst i samlede inntekter 9 mrd. kr (2,2 pst.)
- Vekst i frie inntekter 6,1 mrd. kr (1,9 pst.)



Kommuneopplegget 2016

- Vekst i samlede inntekter 7,3 mrd. kroner
- Vekst i frie inntekter 4,7 mrd. kroner
 - kommunene 4,2 mrd. kroner
 - fylkeskommune 0,5 mrd. kroner
- Særskilte satsinger innen helse og omsorg, barn og unge, samferdsel
- Ny vurdering av kommuneøkonomien inkl. skatteinngangen i RNB 2016



Realvekst i kommunesektorens inntekter i 2016

	Mrd. Kroner
Frie inntekter:	4,7
Frie inntekter knyttet til nye oppgaver	0,8
Øremerkede tilskudd	1,4
Gebyrinntekter	0,4
Samlede inntekter:	7,3



Deflator

Årlig pris- og lønnsvekst i kommunesektoren. Prosent

	2015	2016
Deflator	2,9	2,7
<i>Herav lønnsvekst</i>	<i>3,2</i>	<i>2,7</i>

Lønn teller knapt 2/3 i deflator

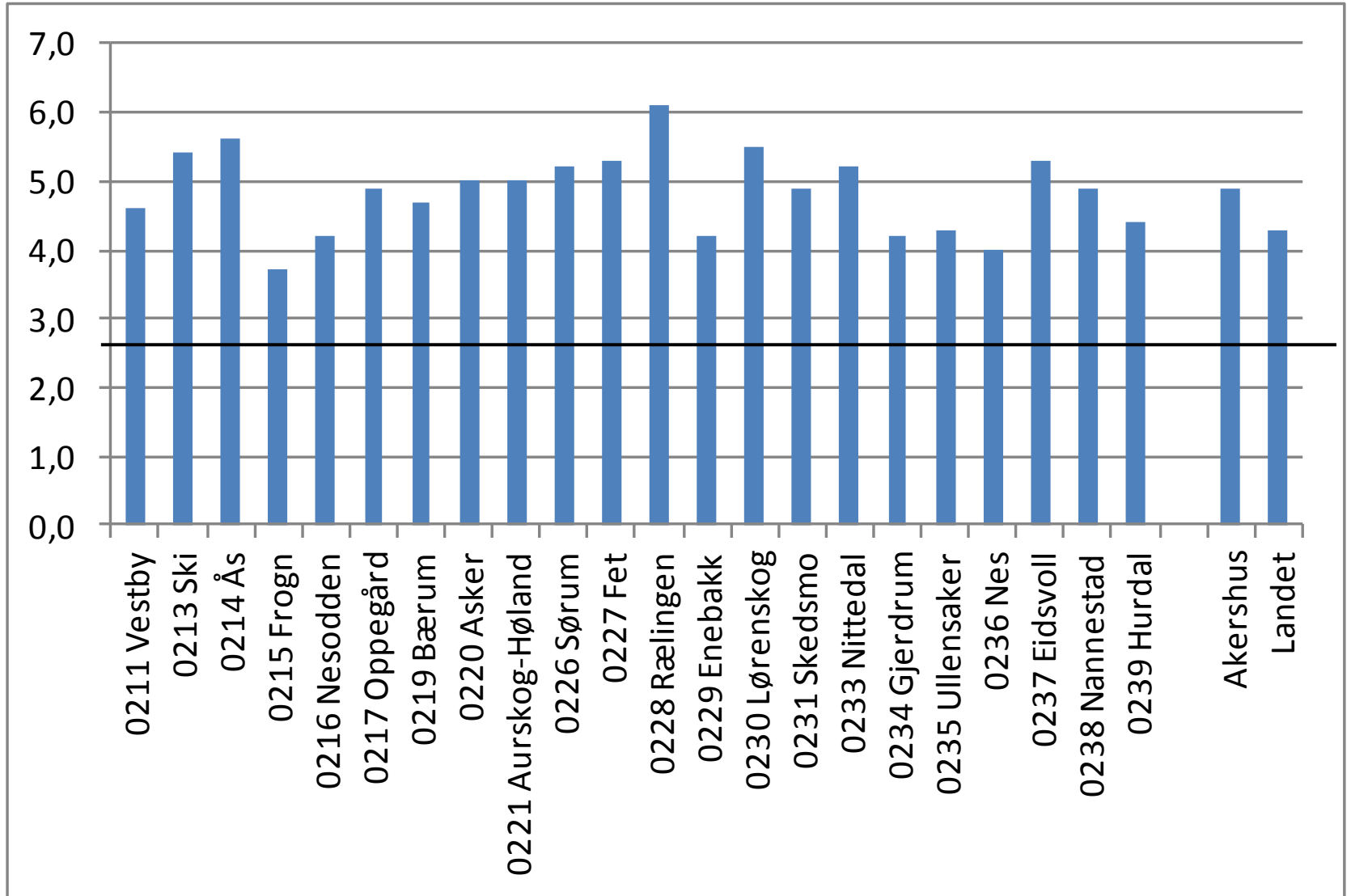


Inntektssystemet

- Veksttilskuddet styrkes
 - 2014: 61 mill.kr
 - 2015: 393,4 mill.kr
 - 2016: 440,6 mill.kr
- Terskelen for å motta veksttilskudd senkes fra 1,6 pst. til 1,5 pst.
- 64 kommuner får veksttilskudd i 2016
- Småkommunetilskuddet nominelt uendret



Kommune	Vekst-tilskudd 2014 (1000 kr)	Vekst-tilskudd 2015 (med justert vekstgrense og sats) (1000 kr)	Vekst-tilskudd 2016 (med ny vekstgrense og sats) (1000 kr)
0211 Vestby	3 569	9 876	9 264
0213 Ski	0	0	0
0214 Ås	496	7 945	8 337
0215 Frogn	0	2 520	0
0216 Nesodden	0	0	0
0217 Oppegård	0	0	0
0219 Bærum	0	0	0
0220 Asker	0	0	0
0221 Aurskog-Høland	0	2 895	2 695
0226 Sørums	0	8 861	5 078
0227 Fet	0	2 030	1 683
0228 Rælingen	0	2 049	5 339
0229 Enebakk	0	0	0
0230 Lørenskog	0	0	0
0231 Skedsmo	0	1 086	0
0233 Nittedal	0	3 517	5 240
0234 Gjerdrum	545	184	0
0235 Ullensaker	9 848	16 885	16 486
0236 Nes	0	3 485	1 130
0237 Eidsvoll	0	10 039	12 250
0238 Nannestad	0	677	19
0239 Hurdal	0	0	0
Akershus samlet	14 458	72 049	67 521
0301 Oslo	0	112 607	122 678





Vekst i frie inntekter – 4,7 mrd. kr

- Kommunene 4,2 mrd
- Fylkeskommunene 0,5 mrd

Kostnader som må dekkes innenfor veksten:

	Kommunene	Fylkeskommunene
Demografi	1,7	-
Pensjonskostnader *	0,8	0,1
Rusomsorg	0,4	-
Helsestasjoner og skolehelsetjeneste	0,2	-
Fleksibelt barnehageopptak	0,4	-
Fylkesveier	-	0,2

* økte pensjonskostnader på i alt 0,9 mrd. er et grovt anslag



Inntektssystemet

- Inntektssystemet – høringsnotat før jul
- Vurderinger av de ulike elementene:
 - Kostnadsnøkler
 - Distriktstilskudd/regionalpolitiske
 - “kommunestørrelse”
- Forslag i Kommuneproposisjonen 2017



Helse og omsorg

- Økt investeringstilskudd til heldøgns omsorgsplasser – 2500 plasser
- Dagtilbud til demente – 1200 plasser
- Flere psykologer i kommunene – 150 årsverk
- Innlemming av tilskudd til øyeblikkelig hjelp



Ressurskrevende tjenester

- Innslagspunkt: 1,081 mill. kr
 - Øker med 10 000 kr utover prisjustering
- Kompensasjonsgraden uendret 80 pst.
- Antall mottakere og utgifter vokser fortsatt sterkt
- Bevilgningen øker med 1,2 mrd. kr i 2016



Barnehager

- Økt fleksibilitet i barnehageopptaket
- Økt kompetanse og kvalitet i barnehagen



Barnehager

- Finansieringen av ikke-kommunale barnehager
 - Likeverdig behandling
 - Endringer knyttet til pensjons- og kapitalutgifter



Skole

- Ny naturfagstime
- Fortsatt satsing på kompetanse i skolen
- Økt lærlingtilskudd



Skole

- Rentekompensasjonsordningen for skole- og svømmeanlegg



Flyktninger og integrering

- Tilleggsbevilgning i 2015 til bl.a. politi, UDI, verger, EMA, tilskudd til utleieboliger
- Statsbudsjettet 2016
 - ✓ styrket integreringstilskudd – 50 mill. kr
 - ✓ styrket særskilt tilskudd til bosetting av EMA – 25 mill. kr
- Tilleggsproposisjon for 2016-budsjettet₁₉



Overføring av skatteoppkreverfunksjonen

- Regjeringen foreslår å overføre skatteoppkreverfunksjonen fra kommunene til Skatteetaten med virkning fra 1. juli 2016. Oppgaveoverføringen er anslått å gi en innsparing for kommunene på 630 millioner kroner i 2016, og rammetilskuddet reduseres tilsvarende.



Kommunereformen

- Kommunestyrene frist til 1. juli 2016
- Fylkesmennene tilråding høsten 2016
- Prop. om ny kommunestruktur våren 2017
- Prop. om nye oppgaver våren 2017



Skjønnsmidler 2016

- Skjønnsrammen for Akershus for 2016 er på 54,8 millioner kroner. Dette er en samme ramme som i 2015
- Oslo har fått en skjønnsramme på 5,7 mkr. Vi legger til grunn at denne er tiltenkt samme formål som i 2014 og 2015. Midlene holdes på samme måte som nå tilbake, og vil bli tildelt i løpet av 2016.



Skjønnsmidler 2016

Herav: Fordeling mellom de respektive komponenter								
nr	Kommune	2015	Sum skjønn 2016 ¹	"Fritt skjønn" ²	Spesielle forhold ³	Tilbakeholdt skjønn Oslo ⁴	Tilbakeholdt skjønn Akershus ⁵	Endring 2015 - 2016
211	Vestby	2 800	2 600	1 700	900			-200
213	Ski	0	0	0	0			0
214	Ås	3 200	3 500	1 700	1 800			300
215	Frogn	1 900	1 700	1 700	0			-200
216	Nesodden	2 800	3 000	1 700	1 300			200
217	Oppegård	0	0	0	0			0
219	Bærum	0	0	0	0			0
220	Asker	0	0	0	0			0
221	Aurskog-Høland	3 500	3 300	1 700	1 600			-200
226	Sørumsund	2 900	2 700	1 700	1 000			-200
227	Fet	2 400	2 800	1 400	1 400			400
228	Rælingen	3 400	3 200	1 600	1 600			-200
229	Enebakk	3 100	2 900	1 400	1 500			-200
230	Lørenskog	0	0	0	0			0
231	Skedsmo	0	0	0	0			0
233	Nittedal	3 100	3 200	2 000	1 200			100
234	Gjerdrum	1 200	1 300	700	600			100
235	Ullensaker	5 200	5 400	0	5 400			200
236	Nes	3 700	3 800	2 000	1 800			100
237	Eidsvoll	4 300	4 100	2 000	2 100			-200
238	Nannestad	4 800	4 900	1 400	3 500			100
239	Hurdal	1 500	1 400	500	900			-100
		49 800	49 800	23 200	26 600	5 700	5 000	0
	% andel	Tilbakeholdt	10 700	38,3 %	44,0 %	9,4 %	8,3 %	
			60 500					

1. Sum skjønn for 2016 (Akershus) er satt til 54,8 millioner av KRD

2. I 2016 legges det opp til å benytte om lag 23 millioner kroner.

3. Flere kommuner kompenseres for spesielle forhold (Både lokale forhold og sentrale omlegginger)

4. Tilbakeholdt skjønn Oslo - innovasjonstiltak

5. Tilsagn til å holde tilbake skjønn til tildeling gjennom året - Fylkesmannen holder tilbake 5 millioner kroner til Akershus.



FYLKESMANNENS ANBEFALINGER

- Netto driftsresultat 3%+ (*Også i planperioden..*) (*NB! TBU har en lavere anbefaling*)
- Stresstester lånegjeld – rentenivå : synliggjør!!
- Øk egenfinansieringen



Anslag – prognoser - realiteter

- Inntektsanslag er nettopp det, anslag,
- **Bruk egne skatteprognoser**
- Bruk egne befolkningsprognoser
- Gjør egne beregninger.
- **Ikke bruk pengene før de har vært i kassa...**
- Husk utgiftssiden! Nye innbyggere fordrer tjenester
- **BUFFRE!!!! Og buffre!!**